



**КОМИТЕТ ИМУЩЕСТВЕННЫХ ОТНОШЕНИЙ
АДМИНИСТРАЦИИ ПЕРМСКОГО МУНИЦИПАЛЬНОГО ОКРУГА**

РЕШЕНИЕ

о размещении объектов № 2373

Пермский край
Пермский округ

19.08.2024

Комитет имущественных отношений администрации Пермского муниципального округа разрешает Публичному акционерному обществу «Россети Урал» (ИНН 6671163413, ОГРН 1056604000970, почтовый адрес: 620026, г. Екатеринбург, ул. Мамина Сибиряка, д. 140)

размещение объекта: «строительство участка ВЛ 0,4 кВ от ближайшей опоры ВЛ 0,4 кВ от ТП-6778, установка оборудования учета э/э на опоре ВЛ 0,4 кВ для электроснабжения малоэтажной жилой застройки по адресу: Пермский край. Пермский район, д. Мартьяново, ул. Луговая (кад. номер зем. участка 59:32:5410001:457)»

на землях муниципальной собственности.

на срок бессрочно.

Местоположение: Пермский край, Пермский м.о., д. Мартьяново.

Приложение: схема предполагаемых к использованию земель или земельных участков.

Особые условия использования:

1) При установке опор электросетевого хозяйства учесть параметры ширины проезда улично-дорожной сети, во избежание сужения полосы отвода дороги. Установить опоры на расстоянии не более 2 метров от границ земельного участка.

2) При условии получения разрешения на производство земляных работ.

Заместитель председателя комитета



М.В. Королева

(подпись, печать)

СХЕМА

предполагаемых к использованию земель или части земельного участка

Объект: Строительство участка ВЛ 0,4 кВ от ближайшей опоры ВЛ 0,4 кВ от ПП-6778, установка оборудования учета э/э на опоре ВЛ 0,4 кВ для электрооборудования малоэтажной жилой застройки по адресу: Пермский край, Пермский район, д. Мартыново, ул. Луговая (кад. номер зем. участка 59:32:5410001:457)
Местоположение: Российская Федерация, Пермский край, Пермский м.о., д. Мартыново
Площадь земель или части земельного участка: 88 кв.м.
Категория земель: земли населенных пунктов
Вид разрешенного использования (при наличии): -

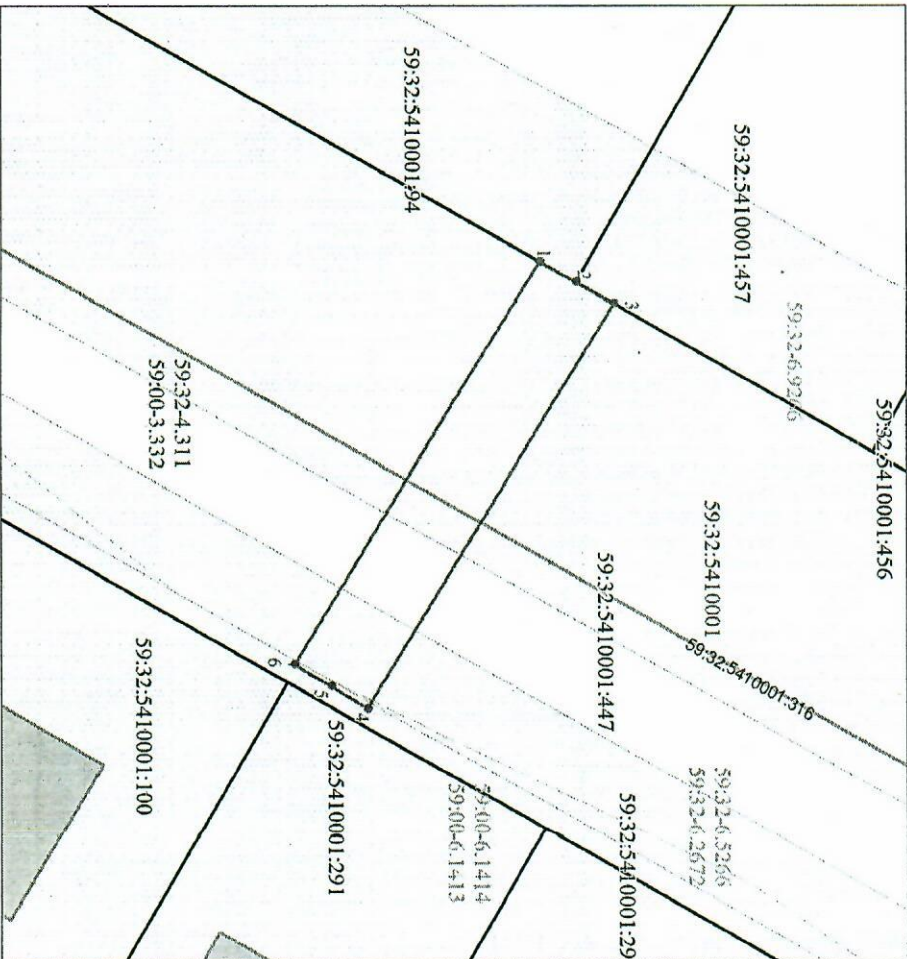
Обозначение характерных точек границ	Координаты, м	
	X	Y
1	511524,91	2239563,56
2	511526,59	2239564,53
3	511528,37	2239565,56
4	511516,89	2239584,51
5	511515,18	2239583,47
6	511513,47	2239582,44
1	511524,91	2239563,56

Система координат: МСК-59 (зона2)

Описание границ смежных землепользователей:
 От т3 до т1 – земельный участок 59:01:5410001:447
 От т 1 до т 2 – земельный участок 59:01:5410001:94
 От т 2 до т 3 – земельный участок 59:01:5410001:457

Условные обозначения:

- Граница испрашиваемого земельного участка (части земельного участка)
- Граница существующих земельных участков, учтенных в ЕПРН
- Граница охранной зоны
- Граница существующих объектов капитального строительства, учтенных в ЕПРН



Масштаб 1:250

- Граница кадастрового квартала
- Номер кадастрового квартала
- Надпись кадастрового номера земельного участка
- Обозначение муниципального образования, населенного пункта

Заявитель 
 ИПИ Инженер
 А.М. Казанцева
 ГО РАЙОННЫЙ КАДАСТРОВЫЙ СЛУЖБЫ
 59:15:1030101:4